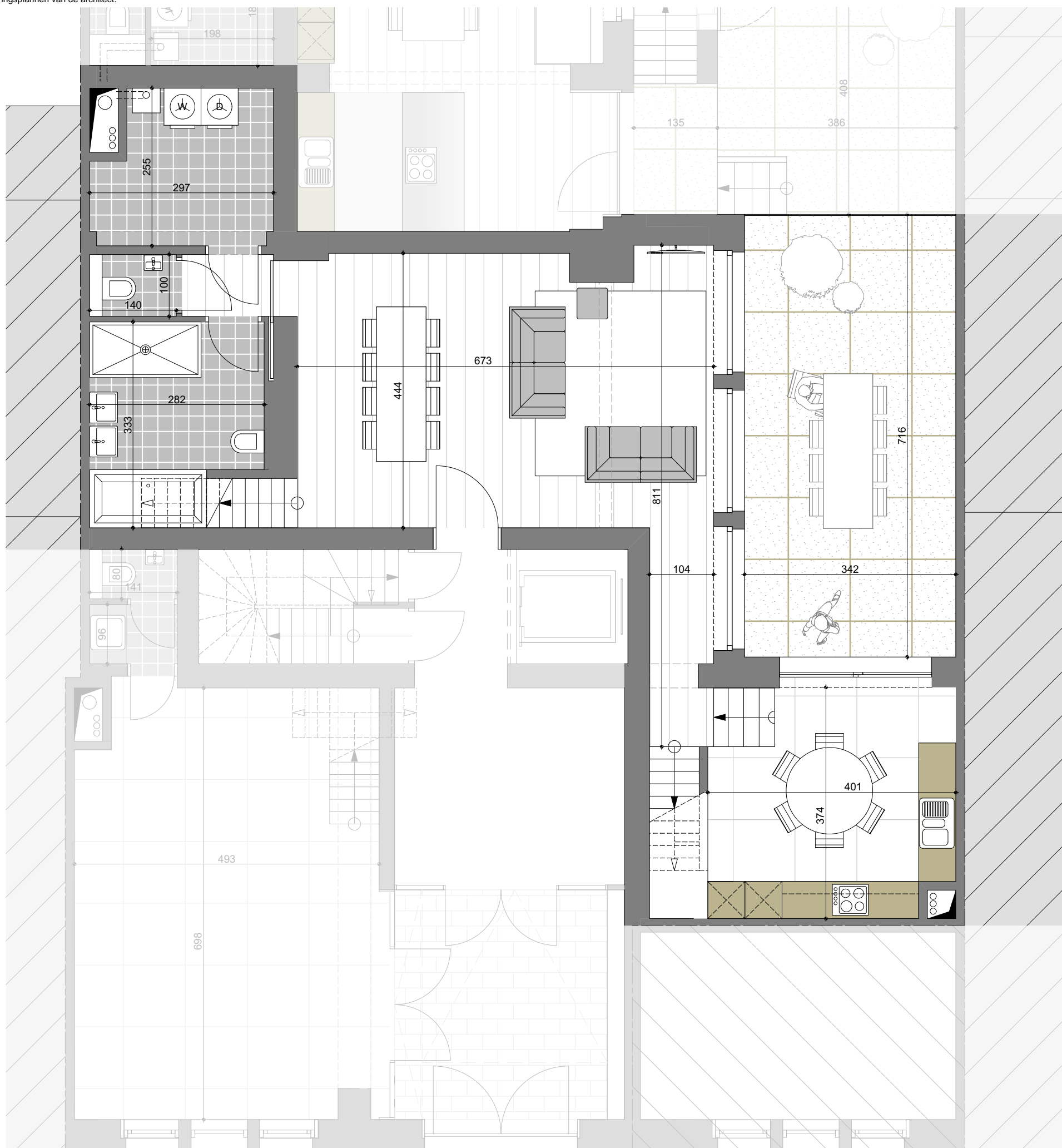
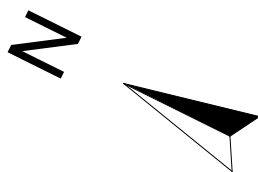


De bouwpromotor behoudt zich het recht voor wijzigingen aan te brengen aan deze plannen. Alle afmetingen dienen ter plaatse opgemeten te worden.  
 Afwijkingen in maat en opzichte van de plannen zijn mogelijk en zijn geen voorwerp voor prijsherzieningen.  
 Het getoonde meubilair is enkel ter illustratie.  
 Voor het meubilair inbegrepen in de prijs geldt enkel het verkoopslastenboek.  
 De indeling van de keuken en de badkamers wordt enkel ter illustratie meegegeeld.  
 Voor meer detaillering in de plannen wordt verwezen naar de uitvoeringsplannen van de architect.

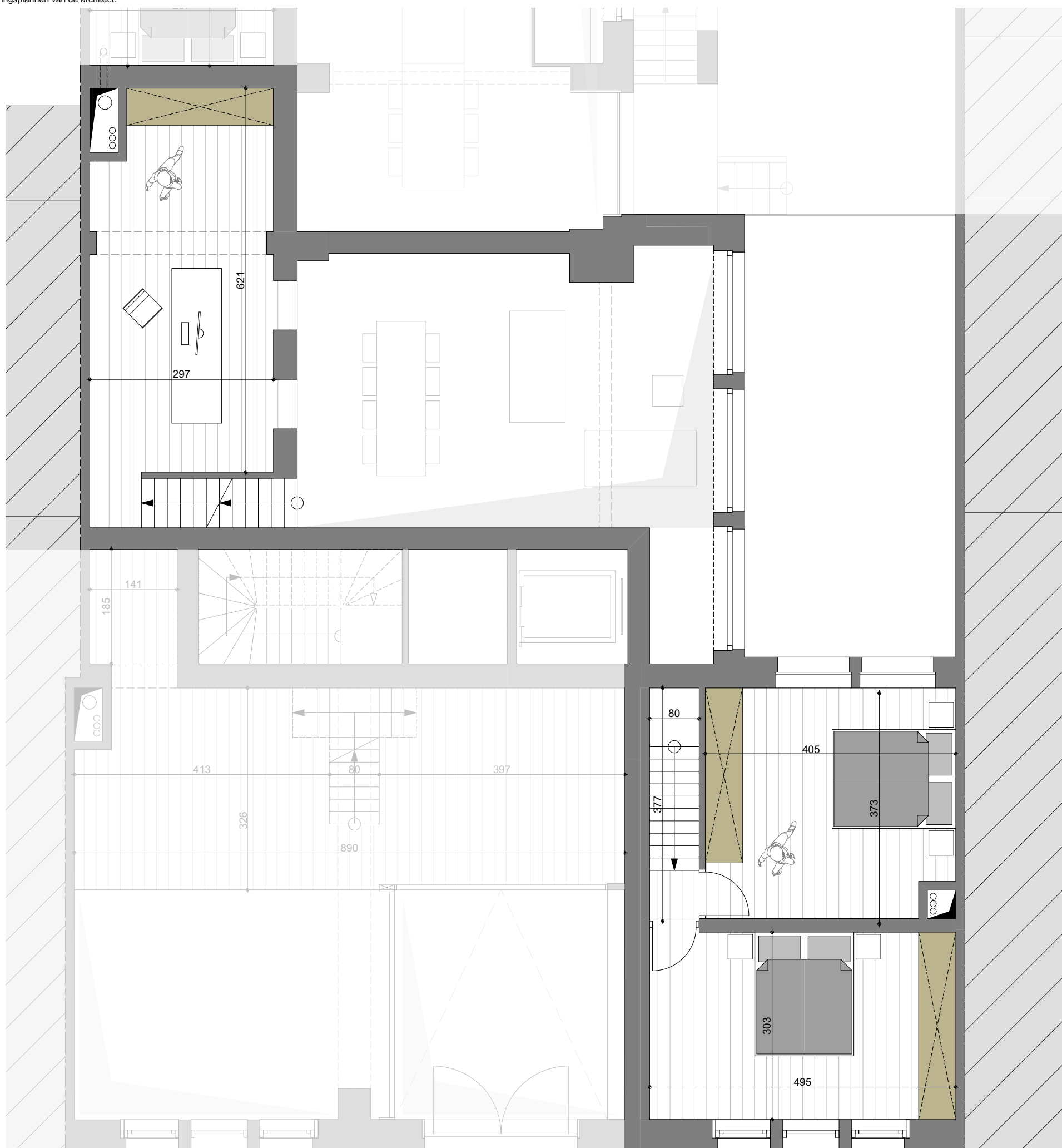


**APPARTEMENT 0.2**

GELIJKVLOERS  
 De Montstraat 11 te 8900 Ieper  
 nieuwe situatie



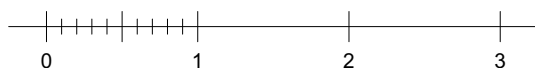
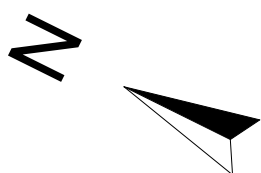
De bouwpromotor behoudt zich het recht voor wijzigingen aan te brengen aan deze plannen. Alle afmetingen dienen ter plaatse opgemeten te worden.  
Afwijkingen in maat en opzichte van de plannen zijn mogelijk en zijn geen voorwerp voor prijsherzieningen.  
Het getoonde meubilair is enkel ter illustratie.  
Voor het meubilair inbegrepen in de prijs geldt enkel het verkoopslastenboek.  
De indeling van de keuken en de badkamers wordt enkel ter illustratie meegegeeld.  
Voor meer detaillering in de plannen wordt verwezen naar de uitvoeringsplannen van de architect.



## APPARTEMENT 0.2

TUSSENVERDIEPING

De Montstraat 11 te 8900 Ieper  
nieuwe situatie

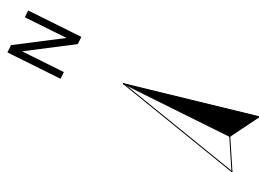


De bouwpromotor behoudt zich het recht voor wijzigingen aan te brengen aan deze plannen. Alle afmetingen dienen ter plaatse opgemeten te worden.  
 Afwijkingen in maat en opzichte van de plannen zijn mogelijk en zijn geen voorwerp voor prijsherzieningen.  
 Het getoonde meubilair is enkel ter illustratie.  
 Voor het meubilair inbegrepen in de prijs geldt enkel het verkoopslastenboek.  
 De indeling van de keuken en de badkamers wordt enkel ter illustratie meegedeeld.  
 Voor meer detaillering in de plannen wordt verwezen naar de uitvoeringsplannen van de architect.

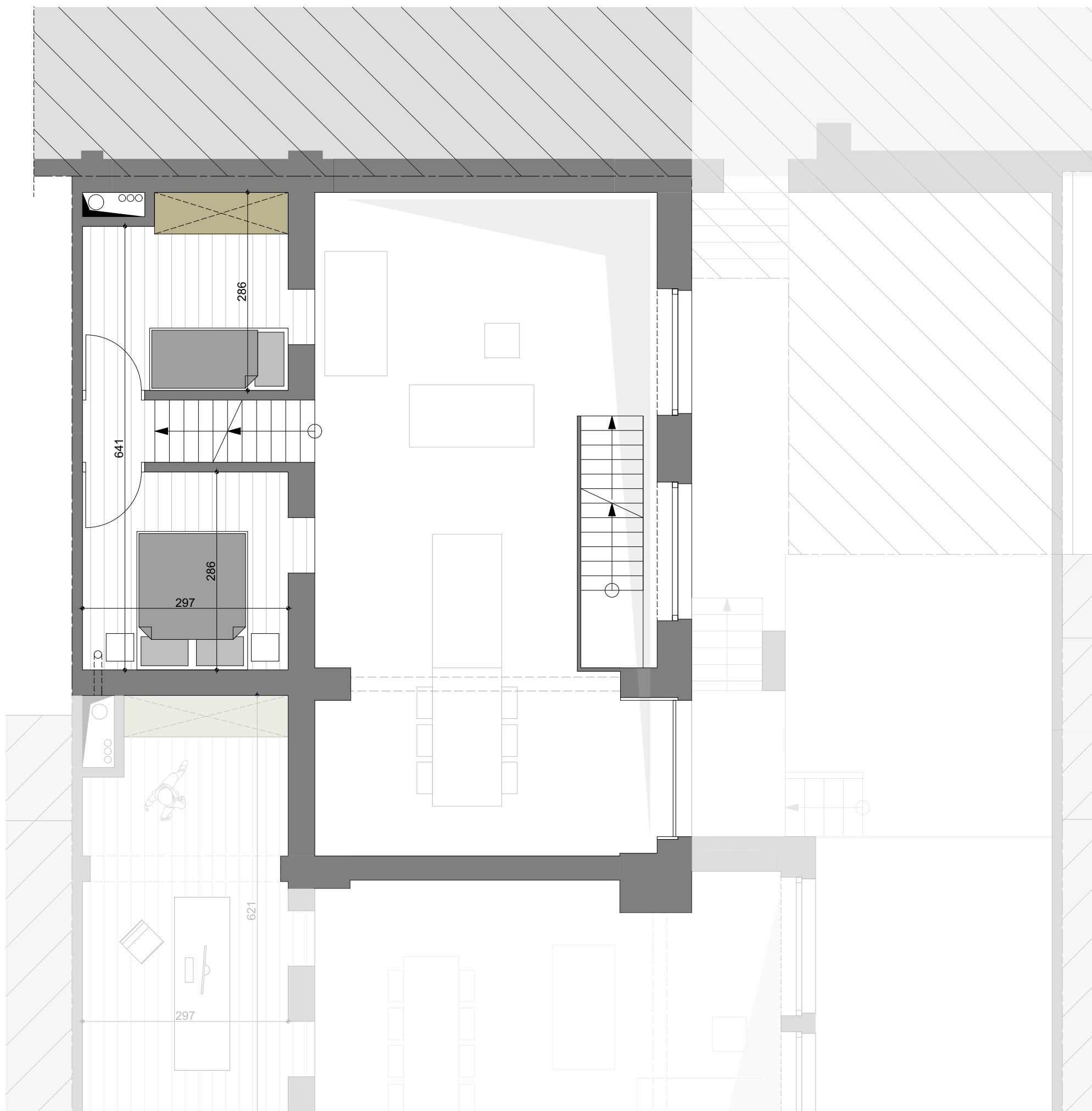


**APPARTEMENT 0.3**

**GELIJKVLOERS**  
 De Montstraat 11 te 8900 Ieper  
 nieuwe situatie



De bouwpromotor behoudt zich het recht voor wijzigingen aan te brengen aan deze plannen. Alle afmetingen dienen ter plaatse opgemeten te worden.  
Afwijkingen in maat en opzichte van de plannen zijn mogelijk en zijn geen voorwerp voor prijsherzieningen.  
Het getoonde meubilair is enkel ter illustratie.  
Voor het meubilair inbegrepen in de prijs geldt enkel het verkoopslastenboek.  
De indeling van de keuken en de badkamers wordt enkel ter illustratie meegedeeld.  
Voor meer detaillering in de plannen wordt verwezen naar de uitvoeringsplannen van de architect.

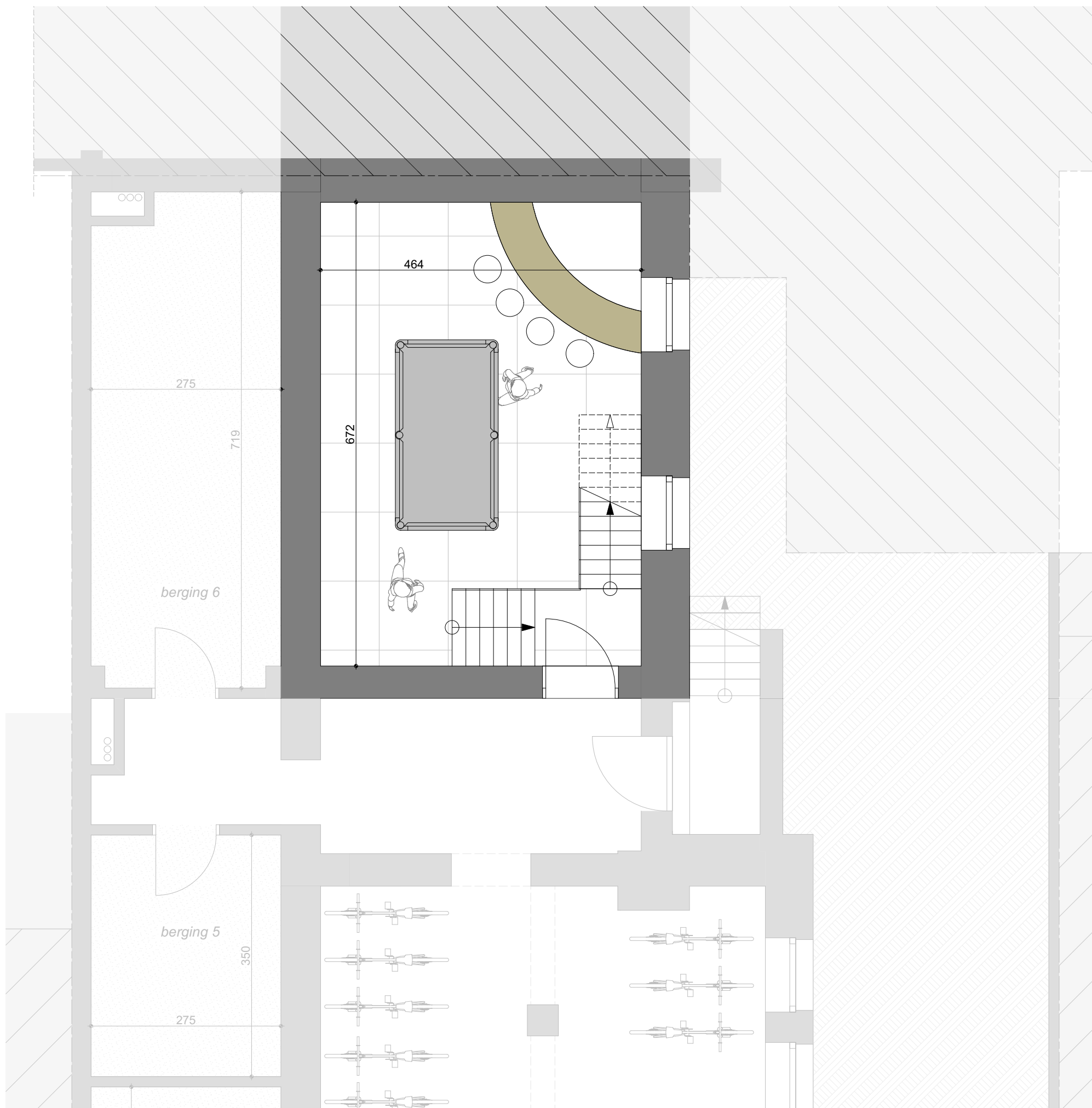


### APPARTEMENT 0.3

TUSSENVERDIEPING  
De Montstraat 11 te 8900 Ieper  
nieuwe situatie



De bouwpromotor behoudt zich het recht voor wijzigingen aan te brengen aan deze plannen. Alle afmetingen dienen ter plaatse opgemeten te worden.  
Afwijkingen in maat en opzichte van de plannen zijn mogelijk en zijn geen voorwerp voor prijsherzieningen.  
Het getoonde meubilair is enkel ter illustratie.  
Voor het meubilair inbegrepen in de prijs geldt enkel het verkoopslastenboek.  
De indeling van de keuken en de badkamers wordt enkel ter illustratie meegedeeld.  
Voor meer detaillering in de plannen wordt verwezen naar de uitvoeringsplannen van de architect.



### APPARTEMENT 0.3

**KELDERVERDIEPING**  
De Montstraat 11 te 8900 Ieper  
nieuwe situatie



De bouwpromotor behoudt zich het recht voor wijzigingen aan te brengen aan deze plannen. Alle afmetingen dienen ter plaatse opgemeten te worden.  
Afwijkingen in maat en opzichte van de plannen zijn mogelijk en zijn geen voorwerp voor prijsherzieningen.  
Het getoonde meubilair is enkel ter illustratie.  
Voor het meubilair inbegrepen in de prijs geldt enkel het verkoopslastenboek.  
De indeling van de keuken en de badkamers wordt enkel ter illustratie meegedeeld.  
Voor meer detaillering in de plannen wordt verwezen naar de uitvoeringsplannen van de architect.

